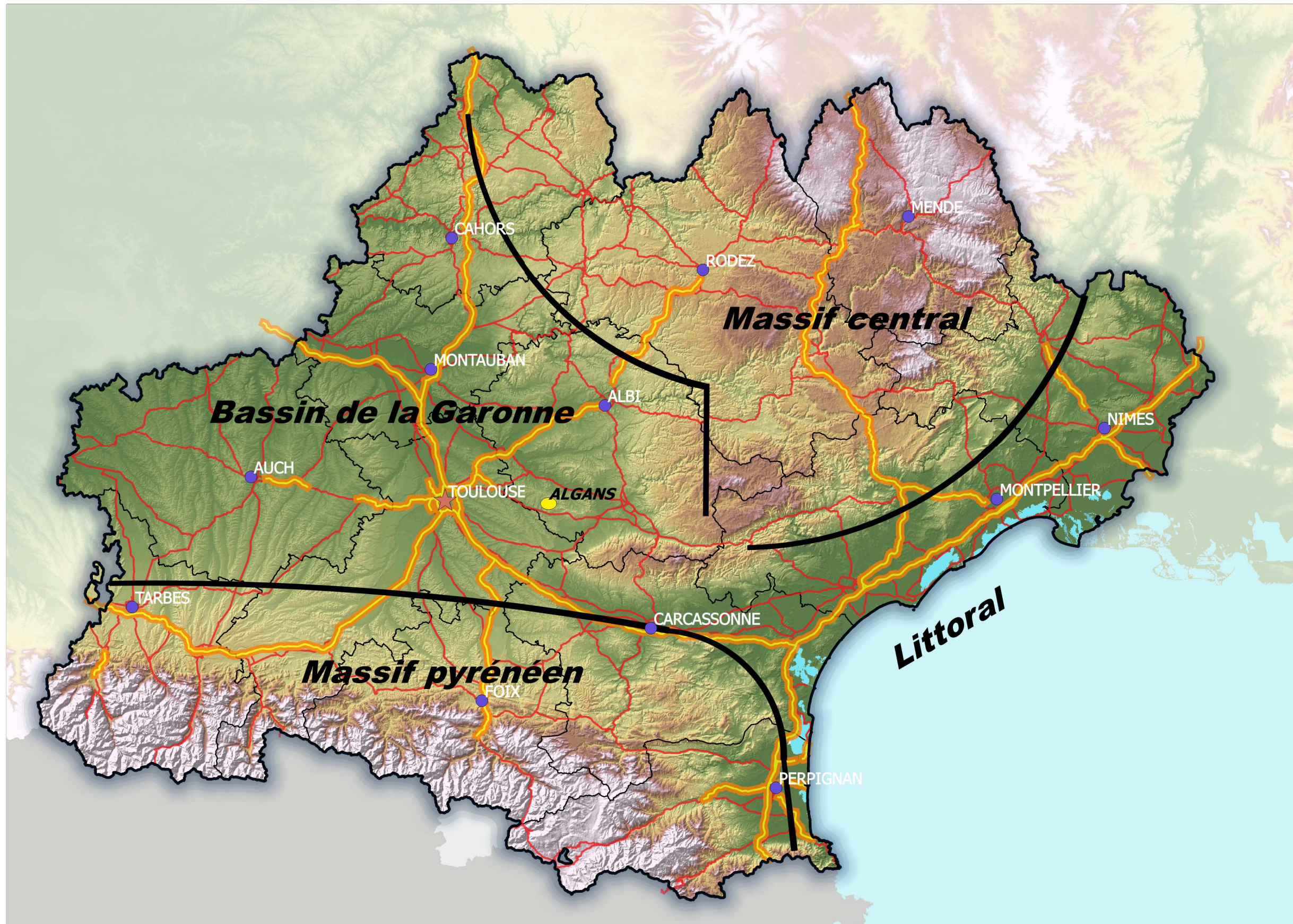




Légende

- Limite départementale
 - ★ Préfecture de région
 - Préfecture de département
- Principales infrastructures routières**
- Type autoroutier
 - Liaison principale





Légende

□ Limite départementale

★ Préfecture de région

● Préfecture de département

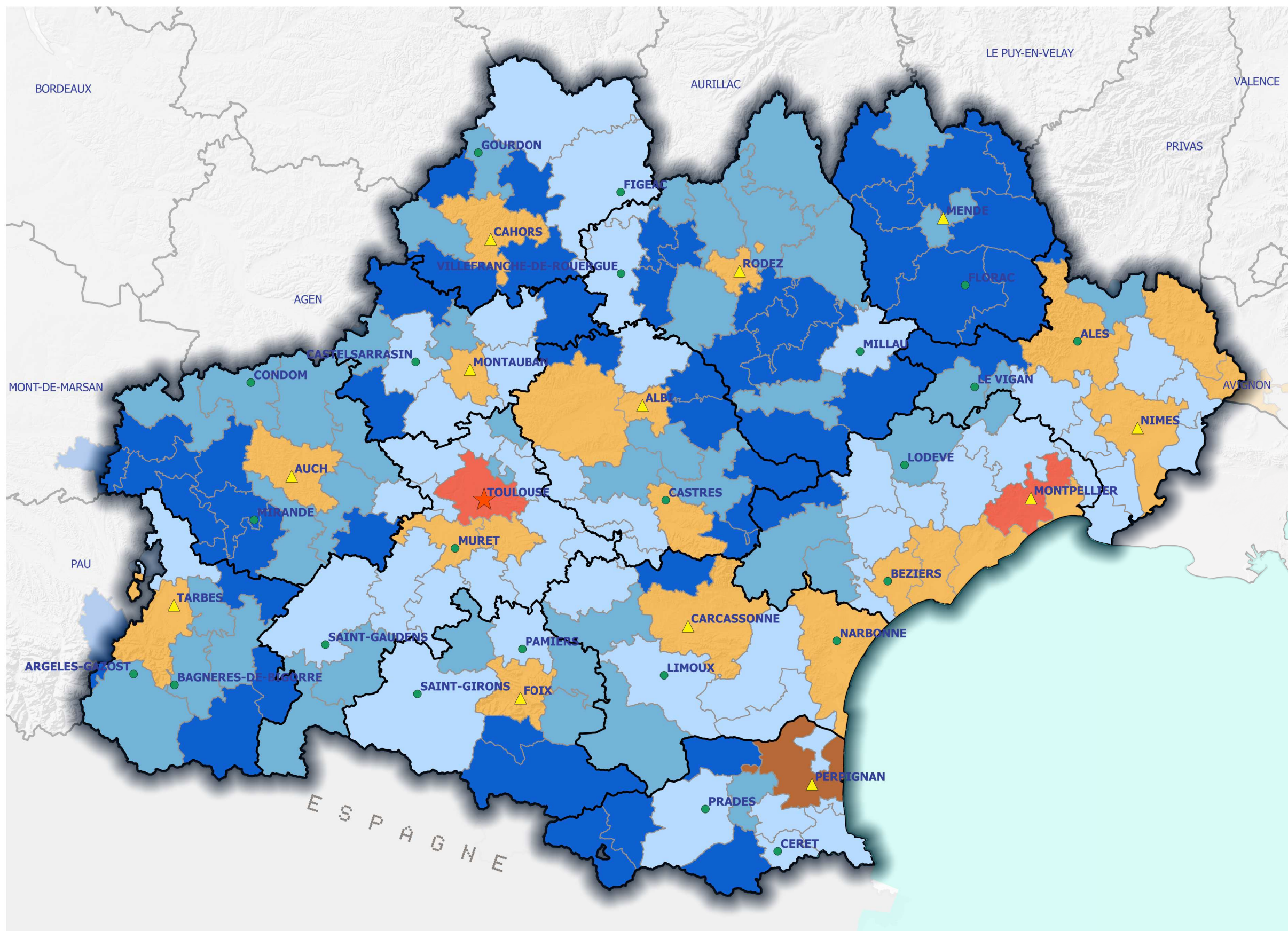
Principales infrastructures routières

— Type autoroutier

— Liaison principale

● Alagans (81)
Centre géographique d'Occitanie

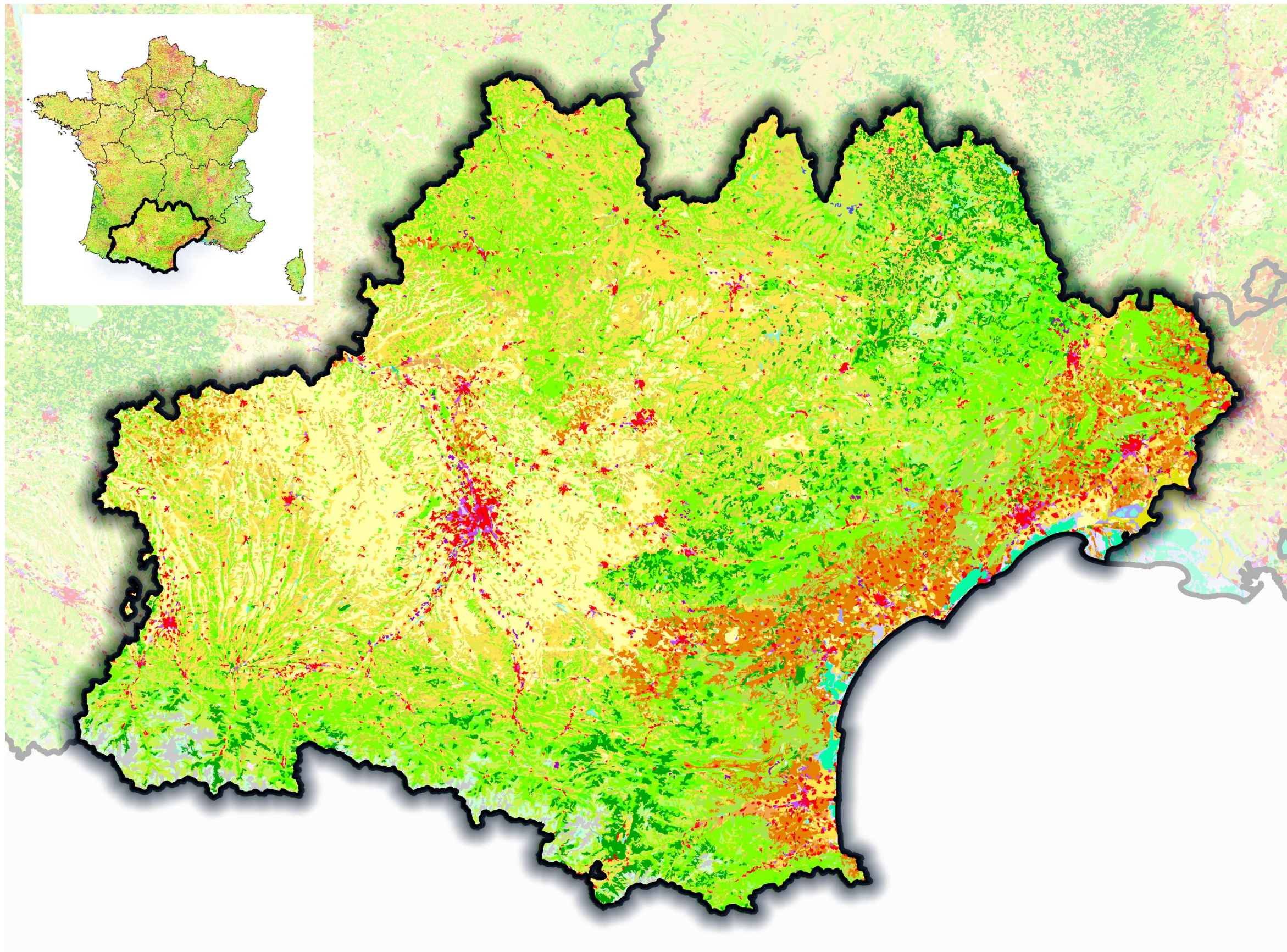




Légende

- METRO
- Communauté urbaine
- Communauté d'agglomération
- CC dont la population est supérieure à 20 000 hab
- CC dont la population est comprise entre 10 000 et 20 000 hab
- CC dont la population est inférieure à 10 000 hab
- ▲ Préfecture de département
- ★ Préfecture de région





Légende

Code Corine Land Cover

- Tissu urbain continu
- Tissu urbain discontinu
- Zones industrielles ou commerciales et installations publiques
- Réseaux routier et ferroviaire et espaces associés
- Zones portuaires
- Aéroports
- Extraction de matériaux
- Décharges
- Chantiers
- Espaces verts urbains
- Equipements sportifs et de loisirs
- Terres arables hors périmètres d'irrigation
- Périmètres irrigués en permanence
- Rizières
- Vignobles
- Vergers et petits fruits
- Oliveraies
- Prairies et autres surfaces toujours en herbe à usage agricole
- Cultures annuelles associées à des cultures permanentes
- Systèmes culturaux et parcellaires complexes
- Surfaces essentiellement agricoles, interrompues par des espaces naturels importants
- Territoires agroforestiers
- Forêts de feuillus
- Forêts de conifères
- Forêts mélangées
- Pelouses et pâturages naturels
- Landes et broussailles
- Végétation sclérophylle
- Forêt et végétation arbustive en mutation
- Plages, dunes et sable
- Roches nues
- Végétation clairsemée
- Zones incendiées
- Glaciers et neiges éternelles
- Marais intérieurs
- Tourbières
- Marais maritimes
- Marais salants
- Zones intertidales
- Cours et voies d'eau
- Plans d'eau
- Lagunes littorales
- Estuaires
- Mers et océans





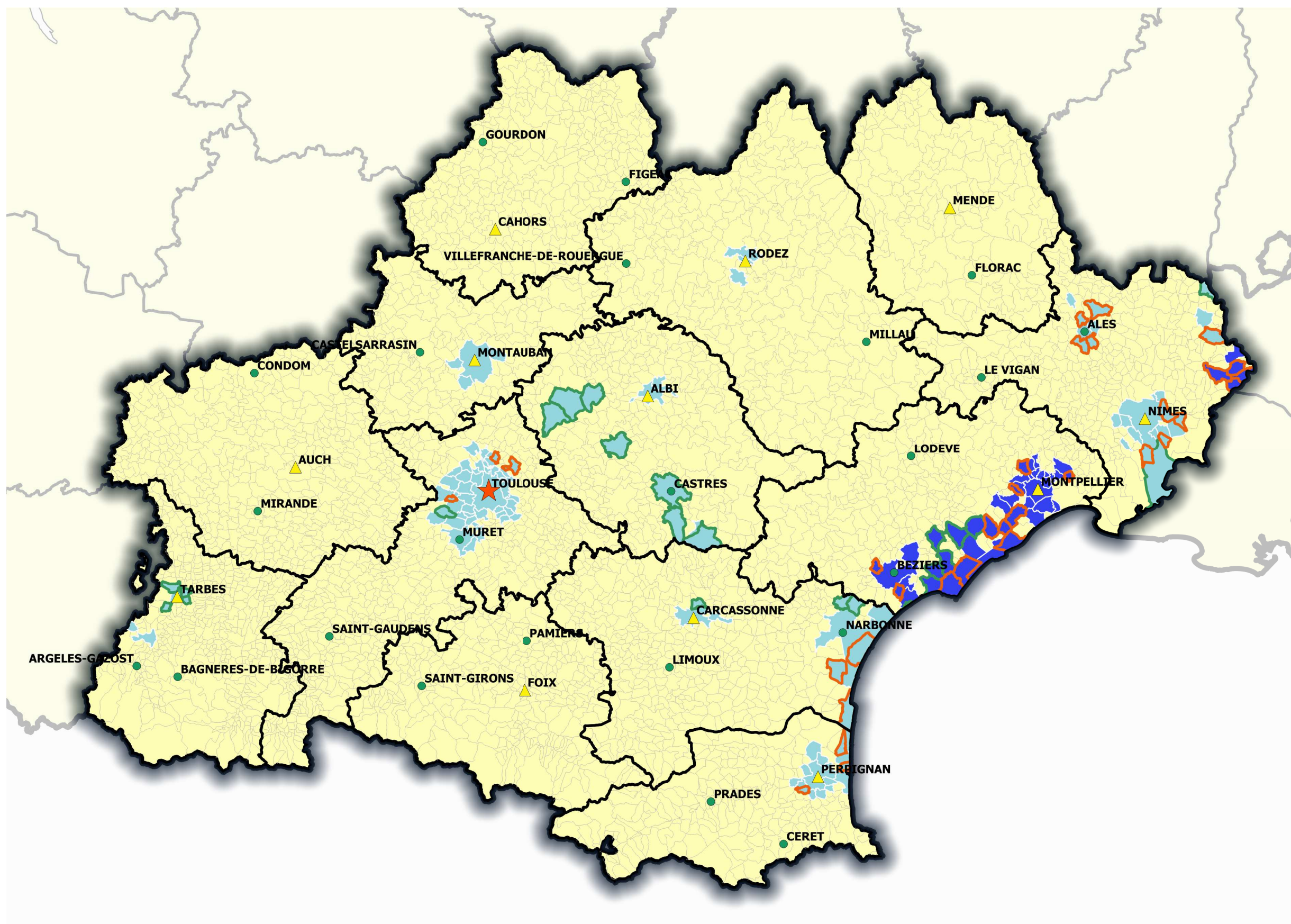
Légende

Avancement

- SCOT approuvé
- SCOT en élaboration :
délibération prise
- SCOT en élaboration :
projet arrêté
- SCOT en révision :
délibération prise
- SCOT en révision :
projet arrêté

Limite de département





Légende

Loi SRU

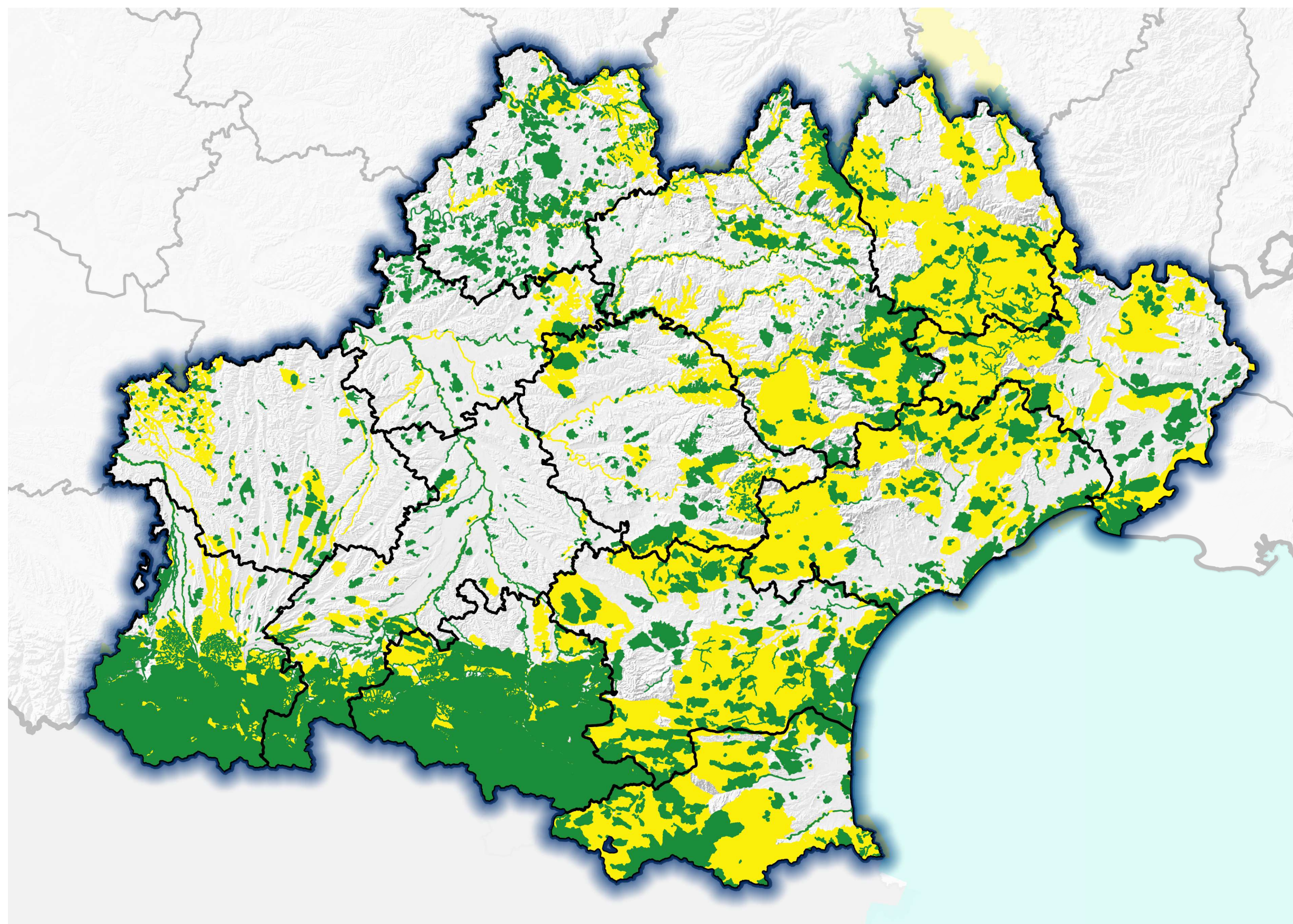
- 25 %
- 20 %

- Communes carencées
- Communes exemptées

- ★ Préfecture de région
- ▲ Préfecture de département
- Sous-préfecture

- Limite de département
- Limite de région

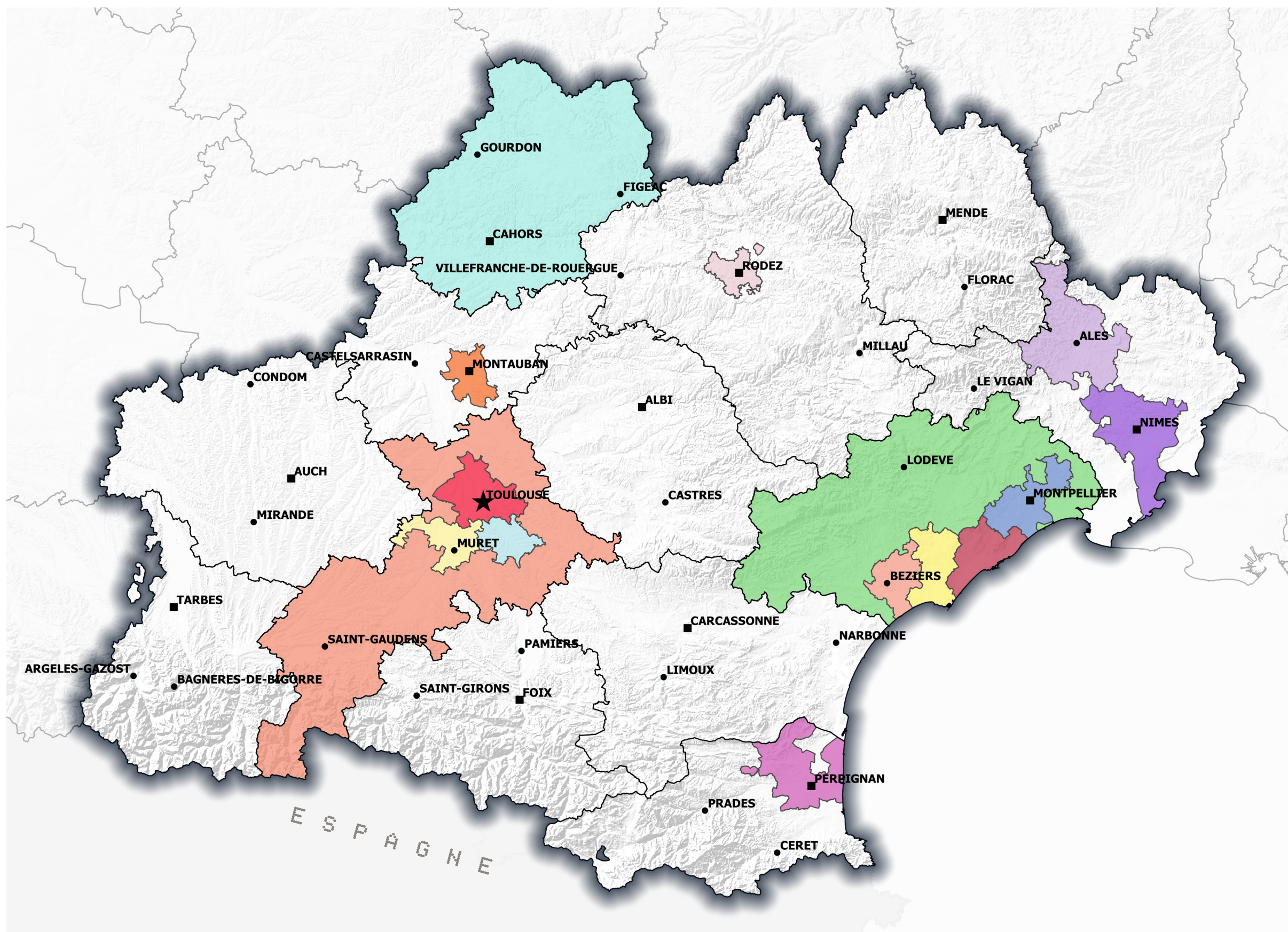




Légende

- ZNIEFF de type I
espaces homogènes d'un point de vue écologique qui abritent au moins une espèce et/ou un habitat rares ou menacés, d'intérêt aussi bien local que régional, national ou communautaire.
- ZNIEFF de type II
grands ensembles naturels riches, ou peu modifiés, qui offrent des potentialités biologiques importantes. Ils peuvent inclure des zones de type I et possèdent un rôle fonctionnel ainsi qu'une cohérence écologique et paysagère.
- Limite de département
- Limite de région





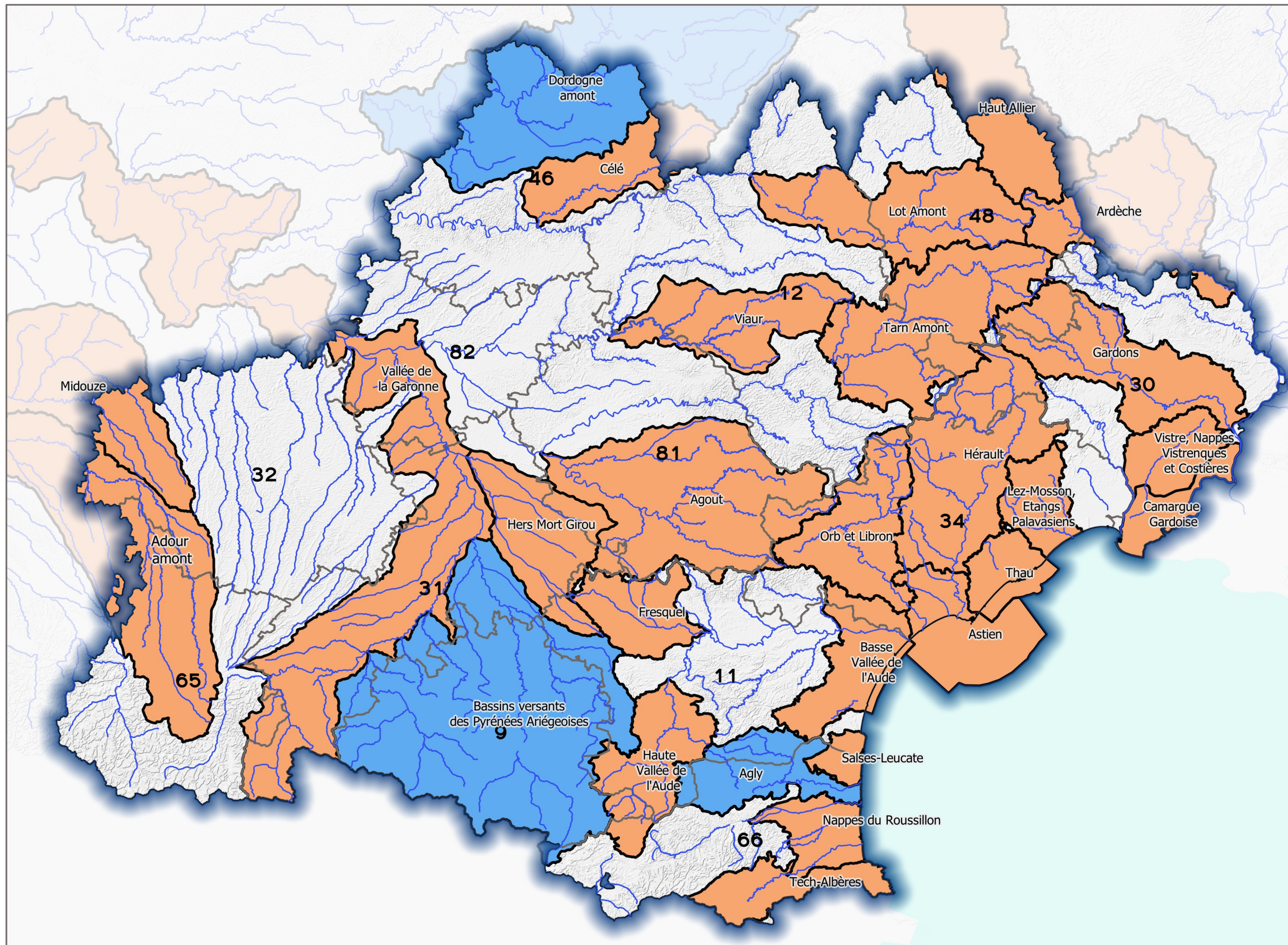
Légende

Délégués des aides à la pierre

- CA Alès Agglomération
- CA de Béziers-Méditerranée
- CA de Nîmes Métropole
- CA Sète Agglopolé Méditerranée
- CA du Sicoval
- CA Grand Montauban
- CA Hérault-Méditerranée
- CA Le Muretain Agglo
- CA Rodez Agglomération
- Conseil départemental 31
- Conseil départemental 34
- Conseil départemental 46
- Conseil départemental 82
- CU Perpignan Méditerranée Métropole
- Montpellier Méditerranée Métropole
- Toulouse Métropole

- ★ Préfecture de région
- Préfecture de département
- Sous-préfecture
- Limite de département





Légende

État d'avancement

- Élaboration
- Mis en oeuvre
- Hydrographie principale
- Limites départementales



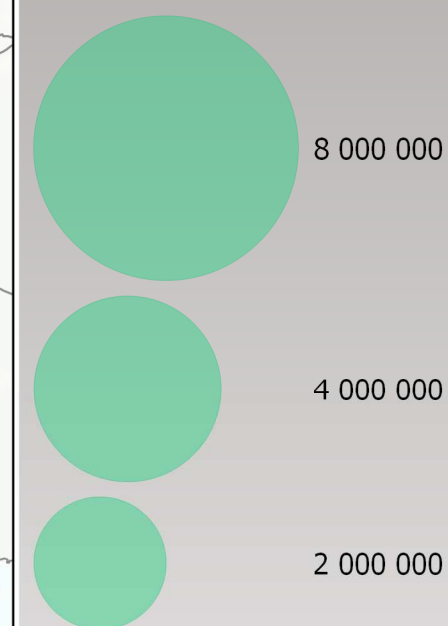


Légende

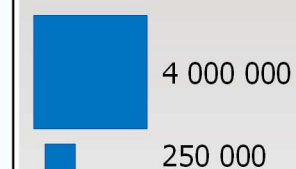
Trafic moyen journalier annuel par classe

- supérieur à 60 000
- 30 000 à 60 000
- 15 000 à 30 000
- 0 à 1 500

Fréquentation des aéroports en 2016 (nombre de voyageurs)

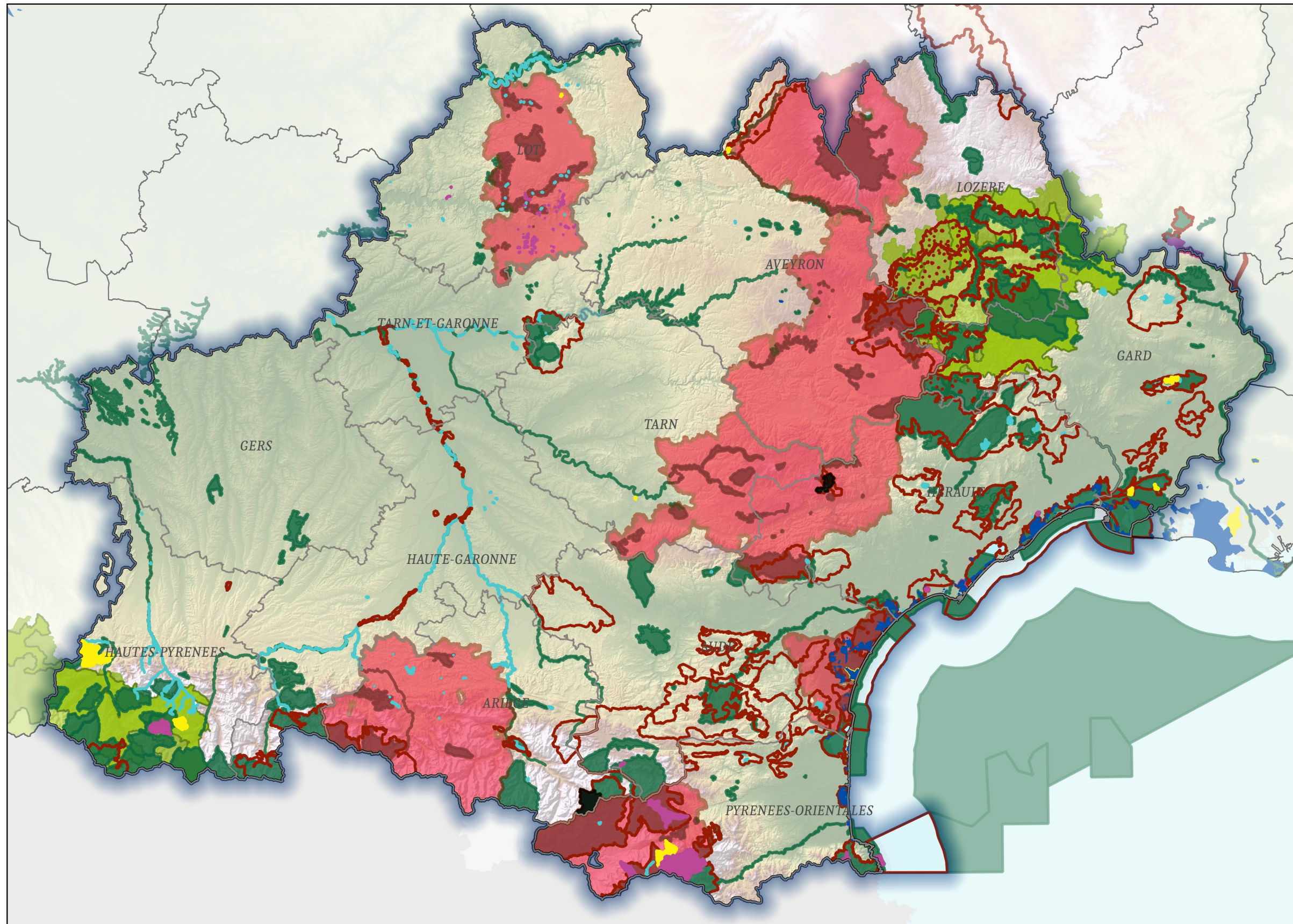


Volume 2016 des ports (en tonnes)



□ Limite de département

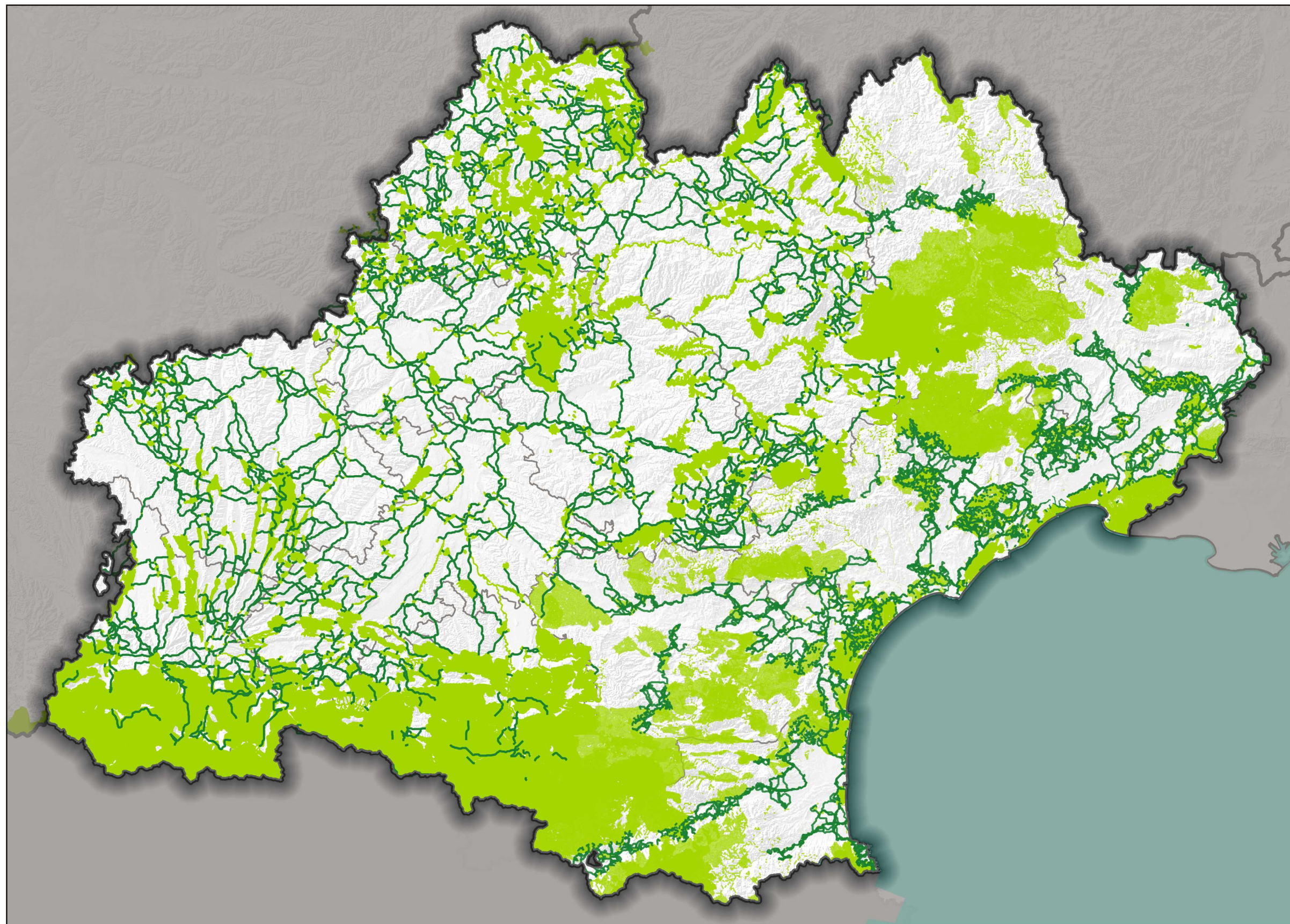




Légende

- Réserve naturelle nationale
- Réserve naturelle régionale
- Arrêté de protection de biotope
- Réserve chasse et faune sauvage
- Conservatoire d'espaces naturels Sites
- ZPS (directive oiseaux)
Zone Protection Spéciale
- ZSC (directive habitats)
Zone Spéciale de Conservation
- Parc national
(zone coeur et adhésion)
- Parc naturel régional
- Limite département

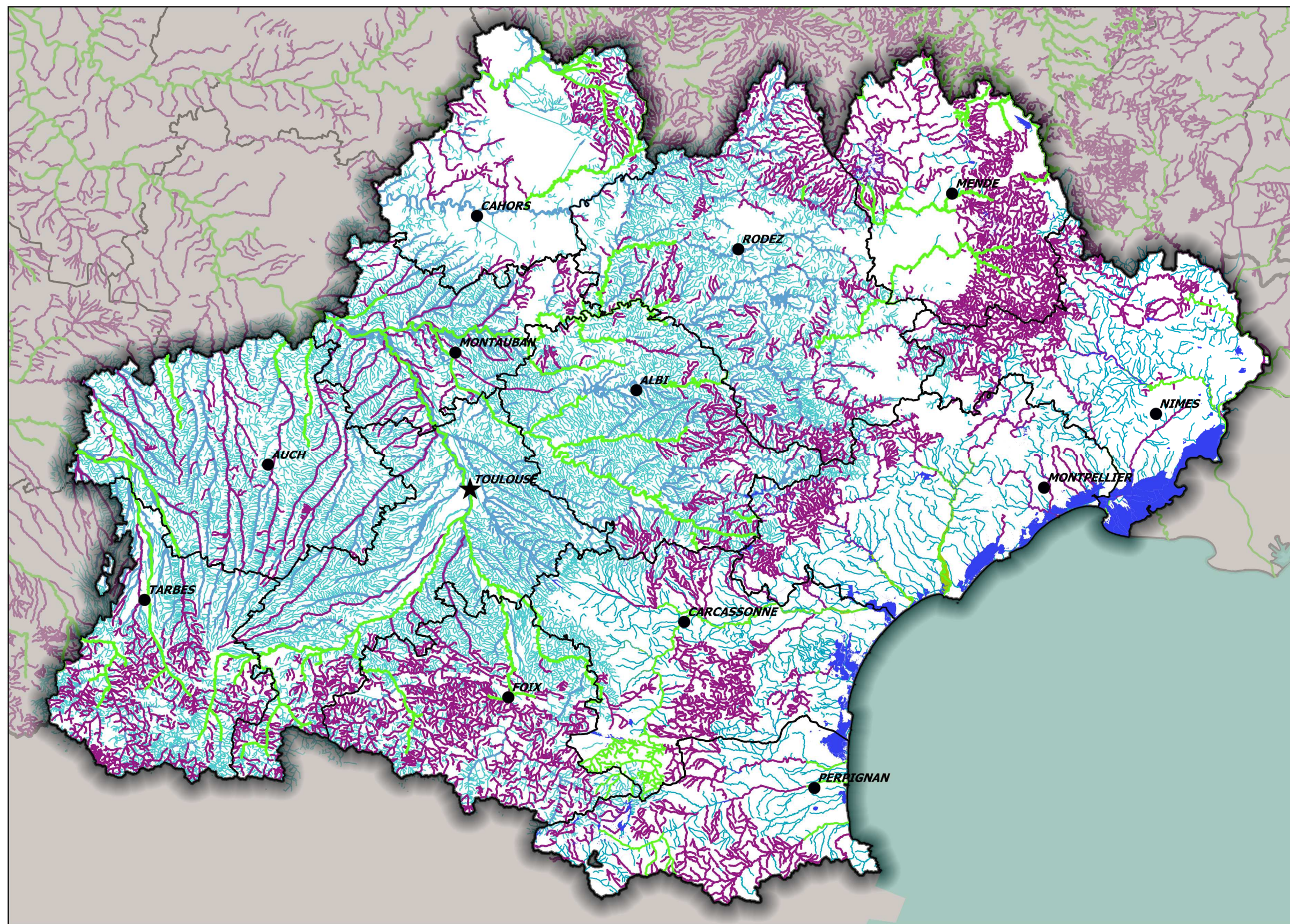




Légende

- Corridor (SRCE)
- Réservoir (SRCE)





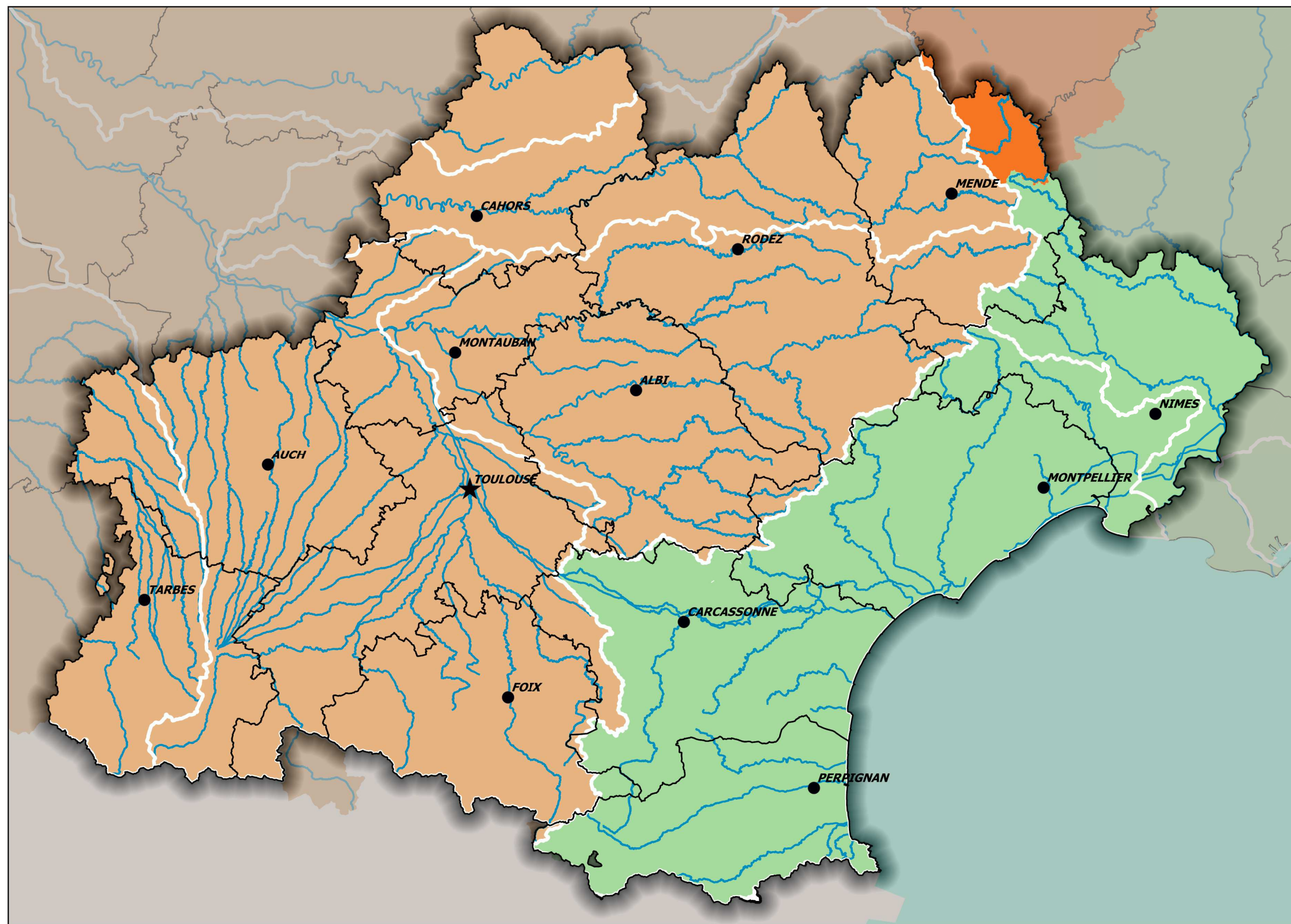
Légende

- Cours d'eau liste 1
- Cours d'eau liste 2
- Cours d'eau (SRCE)
- Zone humide (SRCE)
- Chef lieu de département
- Limite départementale

Liste 1
des cours d'eau sur lesquels la construction de tout nouvel ouvrage faisant obstacle à la continuité écologique est interdit ;

Liste 2
des cours d'eau sur lesquels il convient d'assurer ou de rétablir la libre circulation des poissons migrateurs et le transit des sédiments, dans les 5 ans qui suivent la publication de la liste des cours d'eau.





Légende

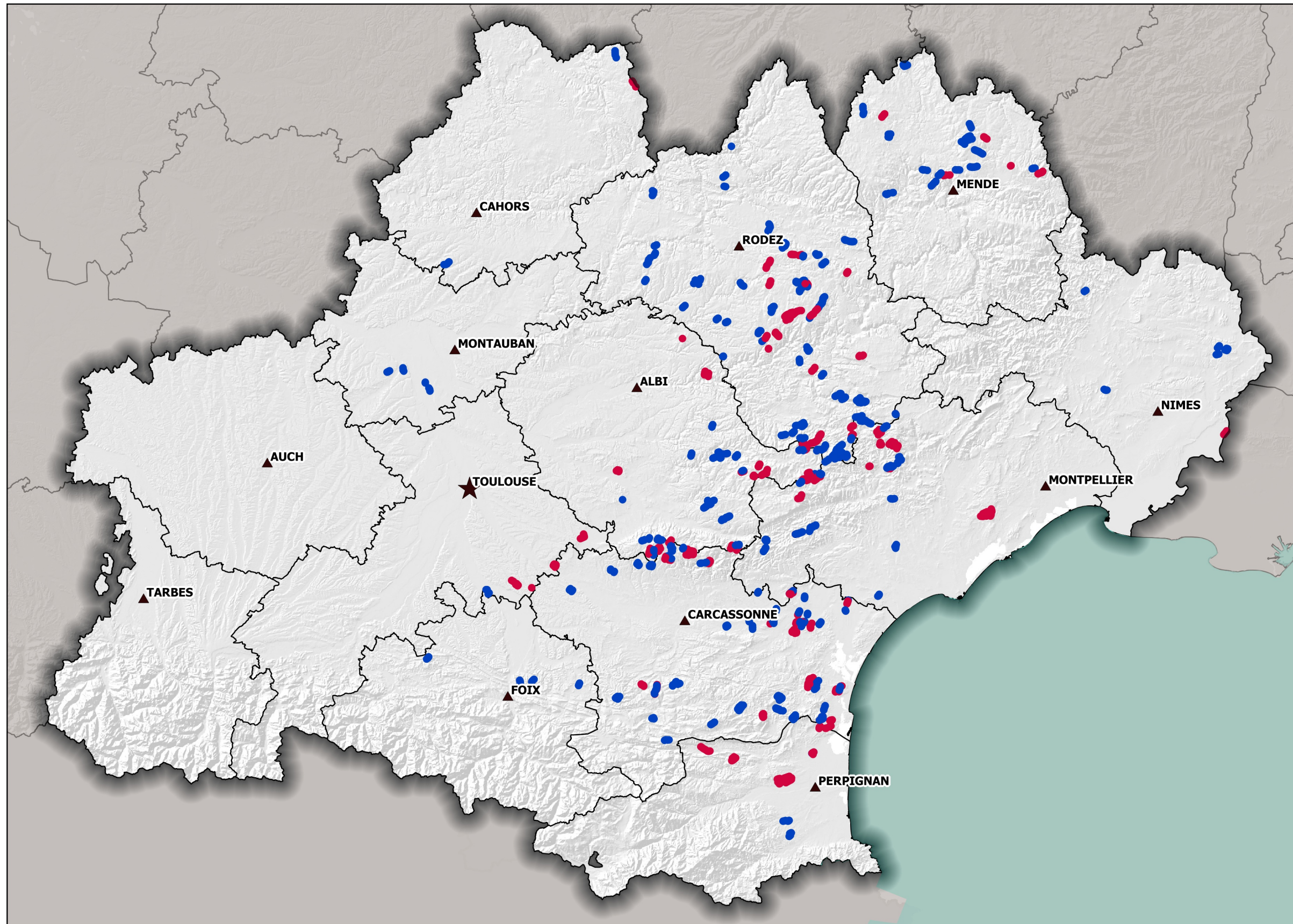
- Commissions territoriales
- Hydrographie principale

Districts de Bassin

- ADOUR GARONNE
- LOIRE BRETAGNE
- RHÔNE MEDITERRANÉE CORSE

- ★ Préfecture de région
- Préfecture de département
- Limite départementale



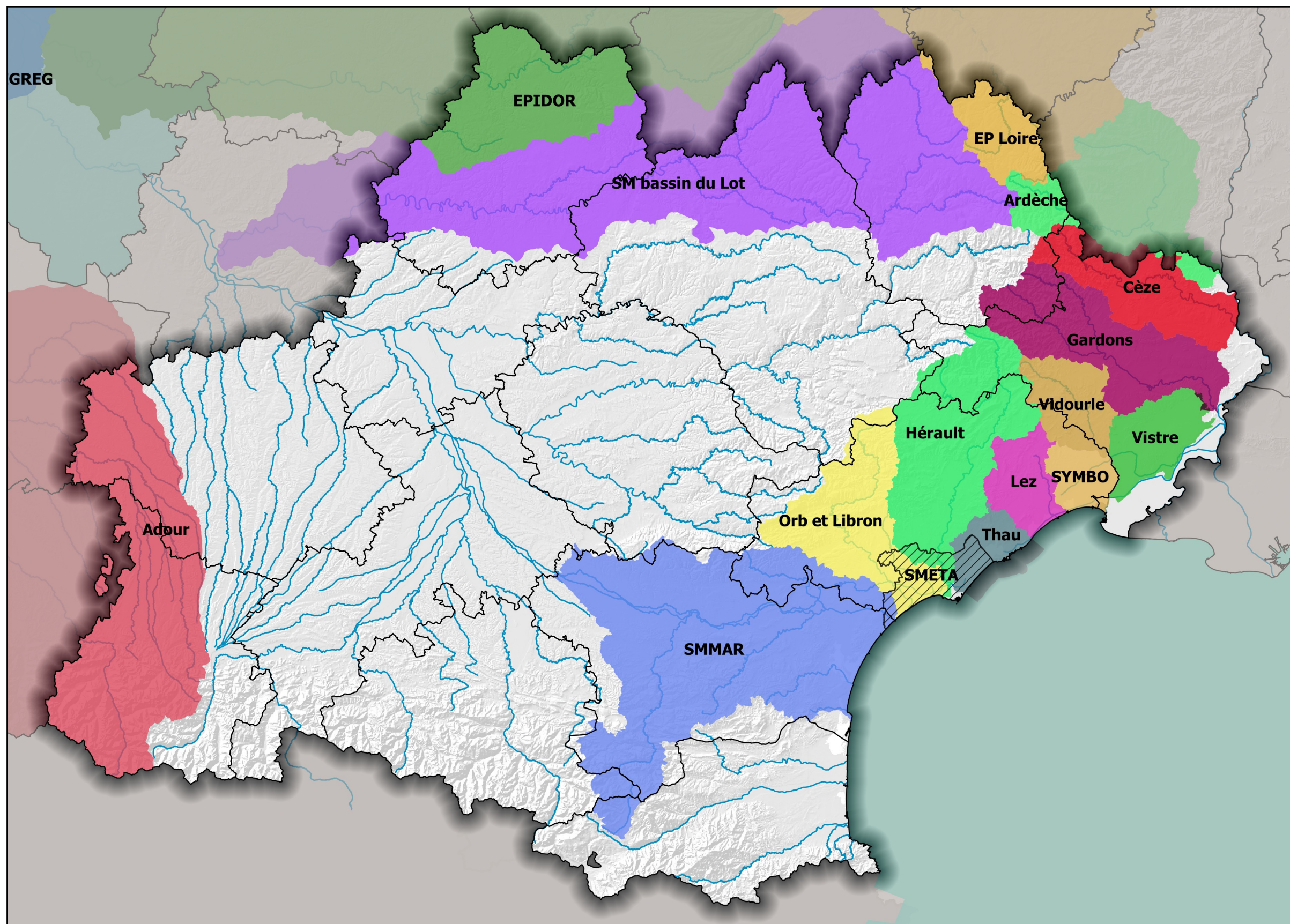


Légende

Éoliennes mâts

- construit
- non construit
- non renseigné
- ★ Préfecture de région
- ▲ Préfecture de département
- limite département





Légende

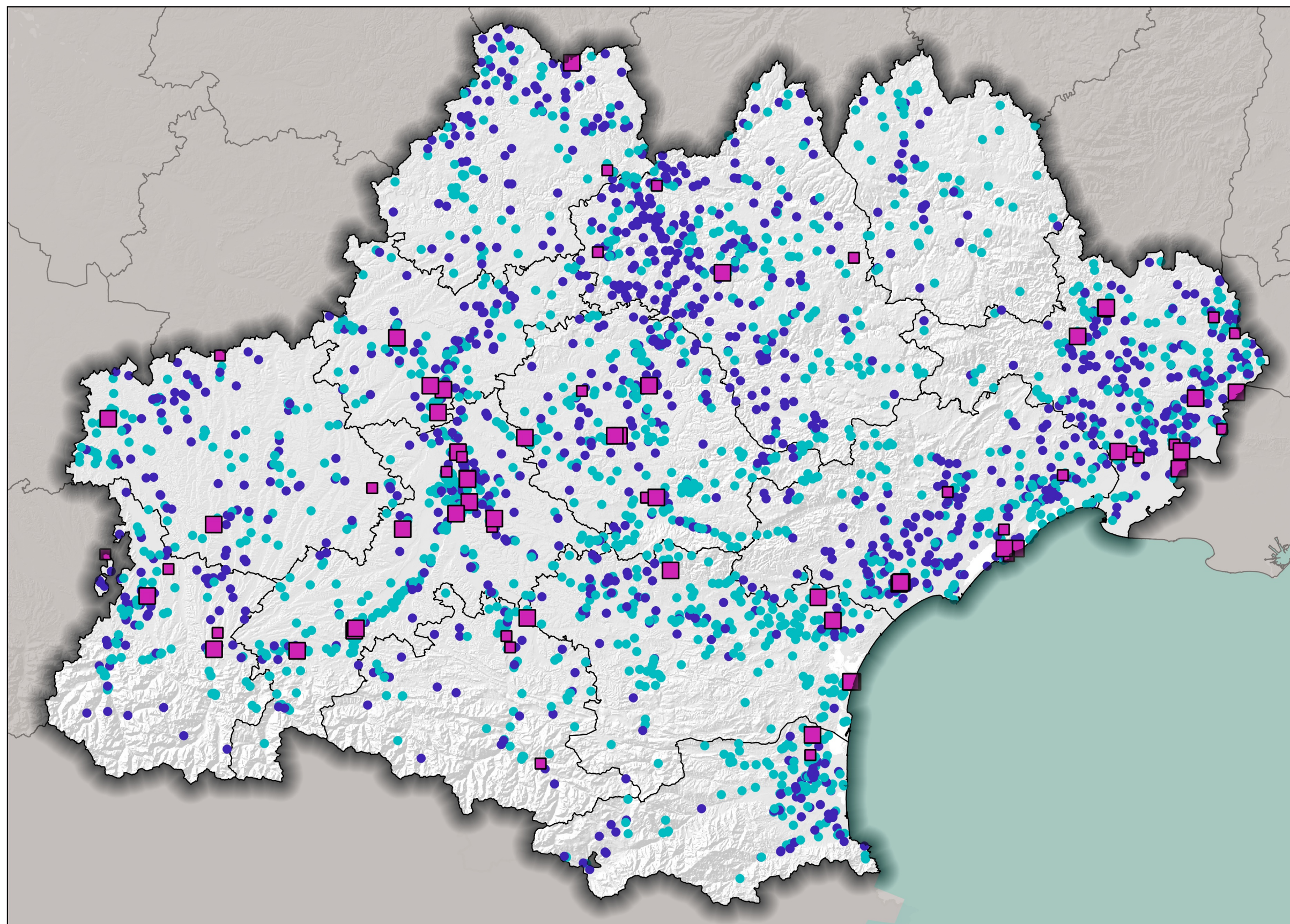
EPTB

- Etablissement public Loire
- Etablissement Public Territorial du Bassin de la Dordogne
- Institution Adour
- Syndicat du Bassin du Lez
- Syndicat du Vidourle
- Syndicat Mixte Ardèche Claire
- Syndicat Mixte des Gardons
- Syndicat Mixte des Milieux Aquatiques et des Rivières
- Syndicat Mixte des Vallées de l'Orb et du Libron
- Syndicat Mixte d'Etudes et de Gestion de la Ressource en Eau du département de la Gironde
- Syndicat Mixte d'Etudes et de Travaux de l'Astien
- Syndicat Mixte du bassin de la Cèze
- Syndicat Mixte du Bassin de l'Or
- Syndicat Mixte du bassin de Thau
- Syndicat Mixte du Bassin du fleuve Hérault
- Syndicat Mixte du bassin du Lot
- Syndicat Mixte du Bassin Versant du Vistre
- Syndicat Mixte pour l'Aménagement du fleuve Charente et de ses affluents
- Syndicat Mixte pour le Développement Durable de l'Estuaire de la Gironde

Principaux cours d'eau

Limite de département





Légende

ICPE en fonctionnement en gestion DREAL

Régime SEVESO

- Seuil Haut
- Seuil Bas

Régime ICPE

- Autorisation
- Enregistrement

□ Limite de département

Sources :
DREAL Occitanie provenant d'une
extraction de la base SIIC des
ICPE en fonctionnement dont le régime
est A, E ou S et le service instructeur DREAL.

MNT250@IGN
IGN Protocole IGN/Ministère
Novembre 2020

